

VERSIÓN MOTORES RUEDA



- Dumper 4x4 motores rueda con sistema antipatinaje TWIN LOCK automotivo
- Sistema hidrostático
- Tolva giratoria 180°
- Chasis articulado

Características Técnicas	
<b>Tipo:</b>	Dumper todo terreno de bastidor articulado
<b>Capacidad de carga:</b>	2700 kg
<b>Motor:</b>	YANMAR 3TNV88-DSA
	Refrigerado por agua
	27,1 kW a 3000 rpm
<b>Transmisión</b>	Hidrostática TWIN LOCK automotivo 4x4 integral
<b>Freno de servicio</b>	Frenada hidrostática proporcional
<b>Dirección</b>	Hidráulica por orbitrol
<b>Ruedas delanteras</b>	10.0/75-15.3
<b>Ruedas traseras</b>	10.0/75-15.3
<b>Tara</b>	2520 kg
<b>Radio de giro interior</b>	2.4m
<b>Radio de giro exterior</b>	4.2m
<b>Velocidad máxima</b>	20 km/h
<b>Pendiente máxima superable asfalto / tierra compacta</b>	50% / 36%

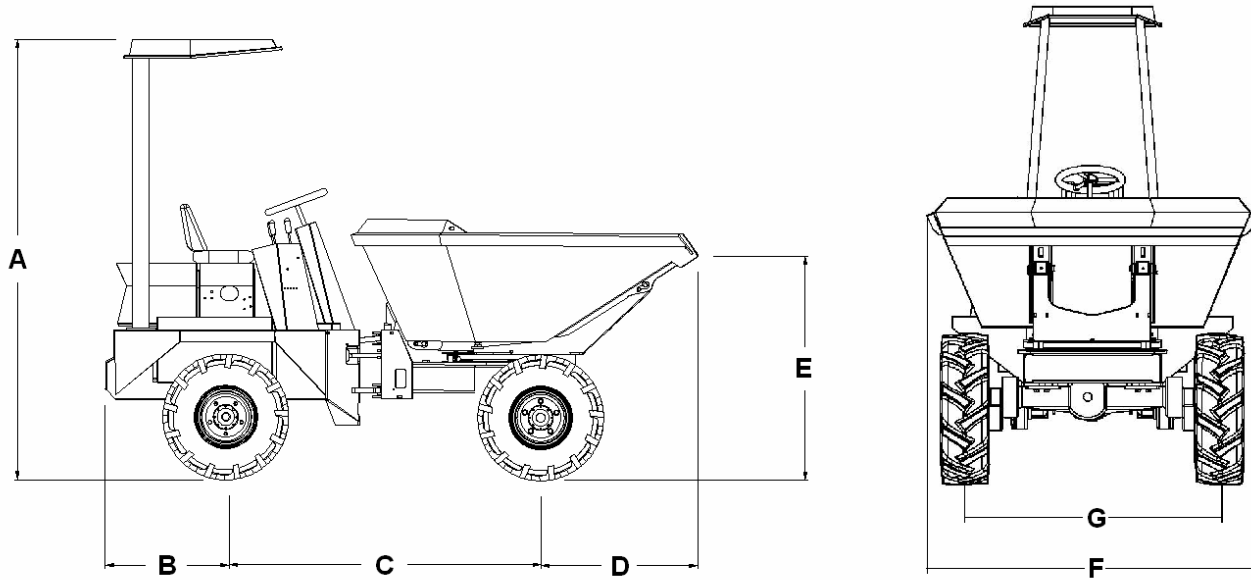
**DUMPER GYRANTER 2.7**  
TOLVA GIRATORIA 180° 2700 kg

# DUMPER GYRANTER 2.7

## TOLVA GIRATORIA 180°



### DIMENSIONES



A	2500 mm
B	1000 mm
C	1950 mm
D	800 mm
E	1400 mm
F	1750 mm
G	1490 mm

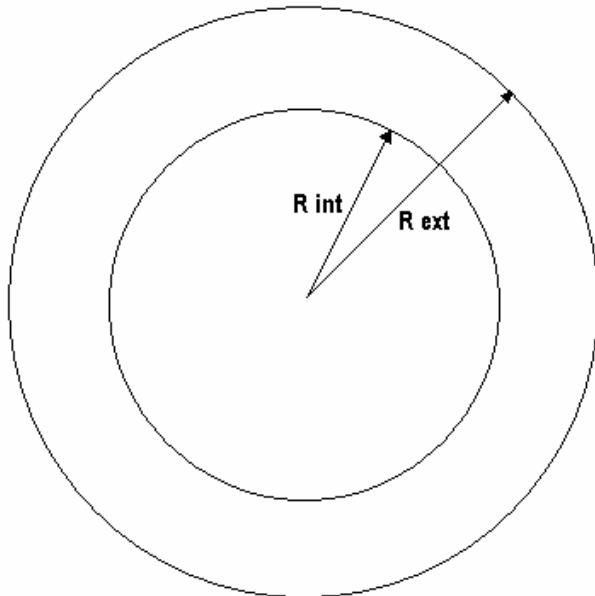


# DUMPER GYRANTER 2.7

## TOLVA GIRATORIA 180°

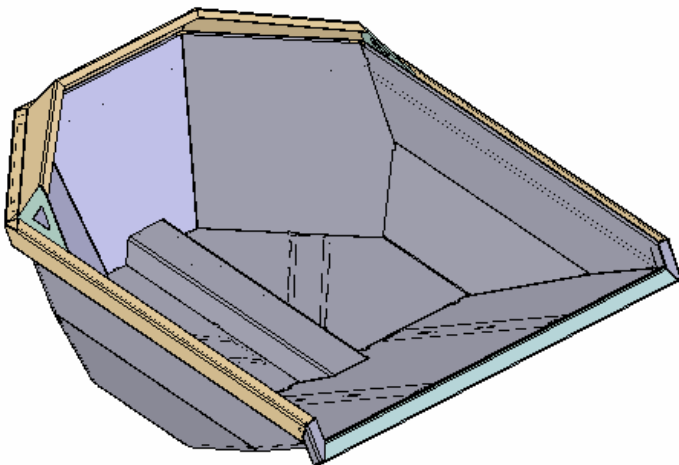


### RADIO DE GIRO



Radio exterior (m)	4,2
Radio interior (m)	2,4

### TOLVA



CAPACIDAD	Agua – 900 l
	Enrasada – 1150 l
	Colmada – 1400 l
ÁNGULO DE GIRO	180°



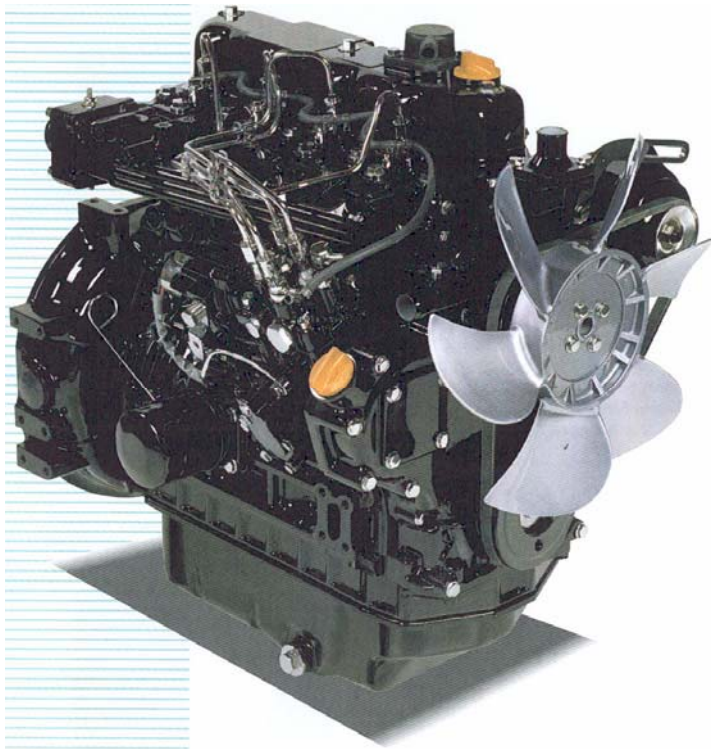
# DUMPER GYRANTER 2.7

## TOLVA GIRATORIA 180°



MOTOR

3TNV88-DSA



**YANMAR**

- Bajo nivel de ruido
- Reducción de emisiones
- Refrigeración líquida
- Inyección directa

**DIESEL ENGINES**  
**TNV**

Número de cilindros	3
Sistema de combustión	Inyección directa
Compresión	19:1
Cilindrada ( litros )	1642
Potencia ( Kw )	27,1 a 3000 rpm
Tipo de refrigeración	Por agua
Par ( Nm )	99 – 107.9
Peso ( Kg )	138
Sistema de arranque	Eléctrico



# DUMPER GYRANTER 2.7

## TOLVA GIRATORIA 180°



BOMBA HIDROSTÁTICA

*Linde*



<b>Cilindrada</b>	Cilindrada nominal ( cm <sup>3</sup> /rev )	55
	Cilindrada Max. ( cm <sup>3</sup> /rev )	54.8
<b>Velocidad</b>	Max. Velocidad continua ( rev/min )	3300
	Max. Velocidad intermitente ( rev/min )	3700
<b>Presiones</b>	Presión continua ( bar )	250
	Max. presión de trabajo ( bar )	420
	Max. presión intermitente ( bar )	500
<b>Par</b>	Par de entrada continuo ( Nm )	220
	Max. par de entrada ( Nm )	350
<b>Potencia</b>	Potencia continua ( kW )	75
	Max. potencia ( kW )	121
<b>Pesos</b>	Peso ( Kg )	44
	Max. momento de inercia ( kgm <sup>2</sup> x 10 <sup>-2</sup> )	0.54



# DUMPER VGA-3000

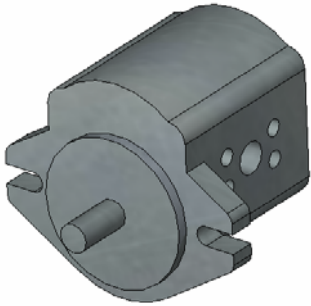
## Automotive 4x4 integral



### BOMBA ENGRANAJES

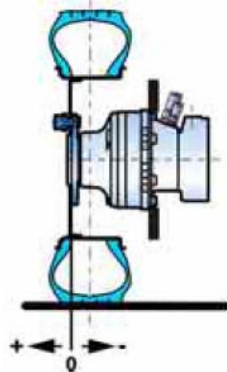
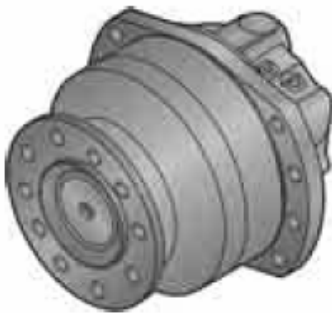


DYNAMIC TECHNOLOGIES LIMITED



<b>Cilindrada</b>	10,9 cc/rev
<b>Max. presión de trabajo</b>	200 bar
<b>Pico de presión</b>	250 bar
<b>Velocidad mínima</b>	650 rpm
<b>Velocidad media</b>	2500 rpm
<b>Velocidad máxima</b>	3500 rpm

### MOTORES RUEDA



- Pistones radiales
- Sistema de control de potencia TWIN LOCK que proporciona excelentes resultados en barrizales y terrenos irregulares.

<b>Cilindrada ( cm<sup>3</sup>/rev )</b>	398
<b>Par teórico ( Nm )</b>	633
<b>Potencia máxima ( kW )</b>	22
<b>Velocidad máxima ( rev/min )</b>	208
<b>Presión máxima ( bar )</b>	400



C/ Arnao, 15 - Polígono Industrial de Barres  
 33794 - Castropol - Asturias  
 España  
 Tlf: 985 471 063  
 Fax: 985 472 709  
[www.uromac.com](http://www.uromac.com)