



- Dumper 4x4 motores rueda con sistema antipatinaje TWIN LOCK automotivo
- Sistema hidrostático
- Pala autocargable
- Tolva giratoria con sistema hidráulico para evitar la colisión con la pala
- Chasis articulado

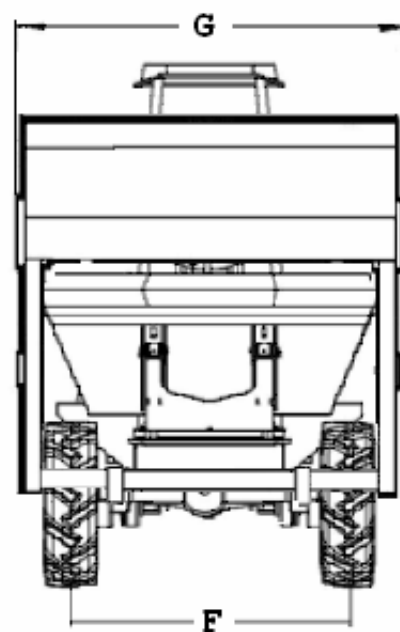
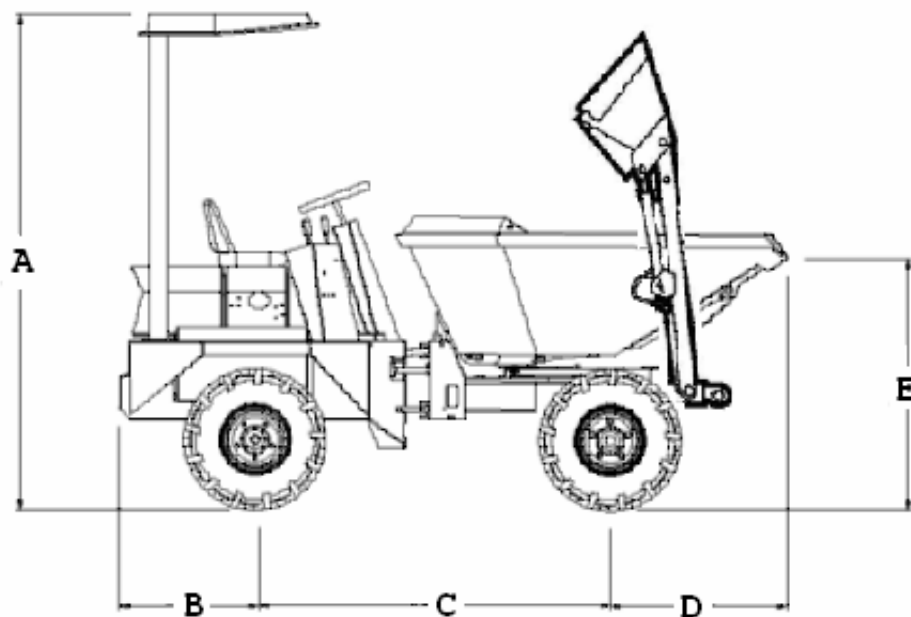
Características Técnicas	
Tipo:	Dumper todo terreno de bastidor articulado
Capacidad de carga:	3000kg
Motor:	YANMAR 3TNV88-DSA
	Refrigerado por agua
	27,1 kW a 3000 rpm
Transmisión	Hidrostática TWIN LOCK automotivo 4x4 integral
Freno de servicio	Frenada hidrostática proporcional
Dirección	Hidráulica por orbitrol
Ruedas delanteras	10.0/75-15.3
Ruedas traseras	10.0/75-15.3
Tara	2520 kg
Radio de giro interior	2.4m
Radio de giro exterior	4.2m
Velocidad máxima	20 km/h
Pendiente máxima superable asfalto / tierra compacta	50% / 36%
Pala autocargable	De serie
Capacidad pala autocargable	220l

DUMPER VGA-3000

Automotive 4x4 integral



DIMENSIONES



A	2500 mm
B	1060 mm
C	1955 mm
D	800 mm
E	1400 mm
F	1510 mm
G	2200 mm

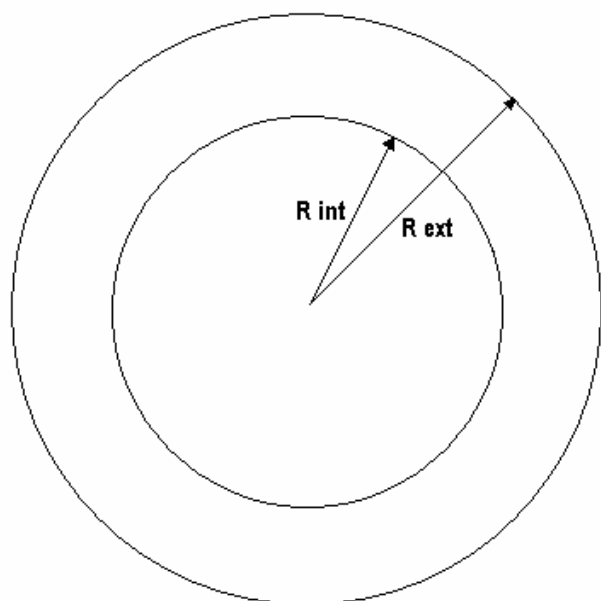


DUMPER VGA-3000

Automotive 4x4 integral

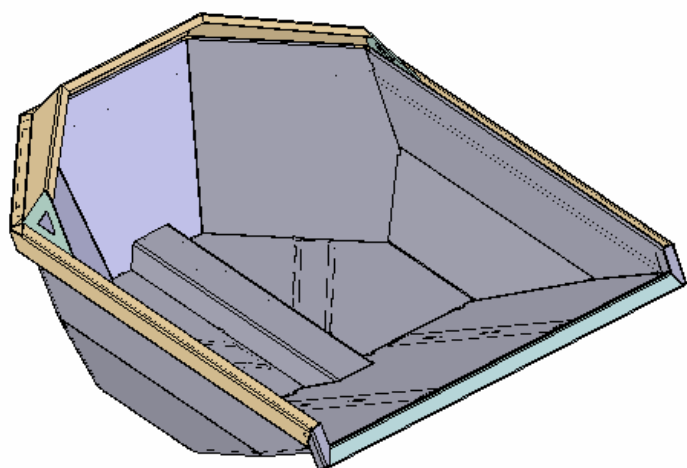


RADIO DE GIRO



Radio exterior (m)	4,2
Radio interior (m)	2,4

TOLVA



CAPACIDAD	Agua – 1350 l
	Enrasada – 1650 l
	Colmada – 1850 l
ÁNGULO DE GIRO	180°



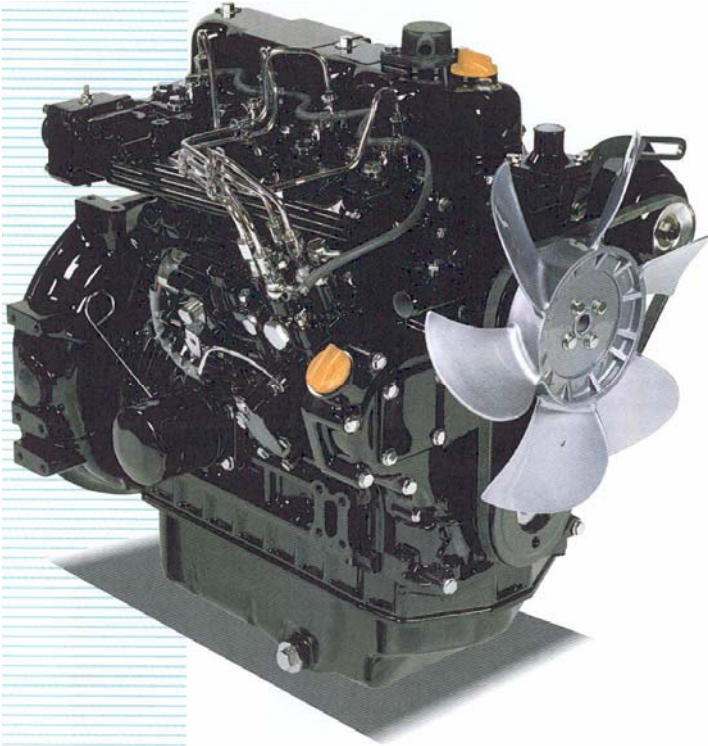
DUMPER VGA-3000

Automotive 4x4 integral



MOTOR

3TNV88-DSA



YANMAR

- Bajo nivel de ruido
- Reducción de emisiones
- Refrigeración líquida
- Inyección directa

DIESEL ENGINES
TNV

Número de cilindros	3
Sistema de combustión	Inyección directa
Compresión	19:1
Cilindrada (litros)	1642
Potencia (Kw)	27,1 a 3000 rpm
Tipo de refrigeración	Por agua
Par (Nm)	99 – 107.9
Peso (Kg)	138
Sistema de arranque	Eléctrico



DUMPER VGA-3000

Automotive 4x4 integral



BOMBA HIDROSTÁTICA

Linde



Cilindrada	Cilindrada nominal (cm ³ /rev)	55
	Cilindrada Max. (cm ³ /rev)	54.8
Velocidad	Max. Velocidad continua (rev/min)	3300
	Max. Velocidad intermitente (rev/min)	3700
Presiones	Presión continua (bar)	250
	Max. presión de trabajo (bar)	420
	Max. presión intermitente (bar)	500
Par	Par de entrada continuo (Nm)	220
	Max. par de entrada (Nm)	350
Potencia	Potencia continua (kW)	75
	Max. potencia (kW)	121
Pesos	Peso (Kg)	44
	Max. momento de inercia (kgm ² x 10 ⁻²)	0.54



DUMPER VGA-3000

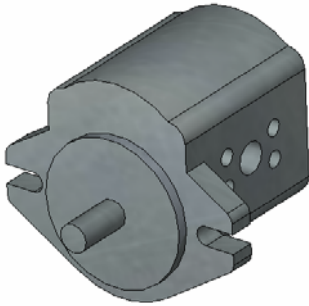
Automotive 4x4 integral



BOMBA ENGRANAJES

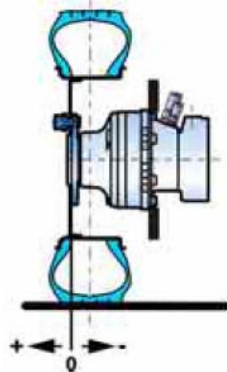
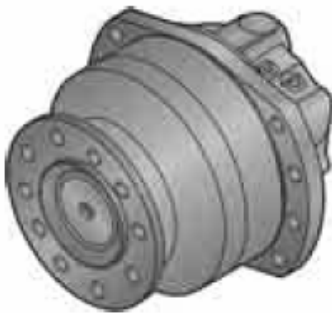


DYNAMIC TECHNOLOGIES LIMITED



Cilindrada	20 cc/rev
Max. presión de trabajo	200 bar
Pico de presión	250 bar
Velocidad mínima	650 rpm
Velocidad media	2500 rpm
Velocidad máxima	3500 rpm

MOTORES RUEDA



- Pistones radiales
- Sistema de control de potencia TWIN LOCK que proporciona excelentes resultados en barrizales y terrenos irregulares.

Cilindrada (cm ³ /rev)	398
Par teórico (Nm)	633
Potencia máxima (kW)	22
Velocidad máxima (rev/min)	208
Presión máxima (bar)	400



C/ Arnao, 15 - Polígono Industrial de Barres
 33794 - Castropol - Asturias
 España
 Tlf: 985 471 063
 Fax: 985 472 709
www.uromac.com