



- Dumper 4x4 motores rueda con sistema antipatinaje TWIN LOCK automotiv
- Sistema hidrostático
- Pala autocargable opcional
- Chasis articulado

# DUMPER VH-2500 MOT. RUEDA

DUMPER TODO TERRENO ARTICULADO

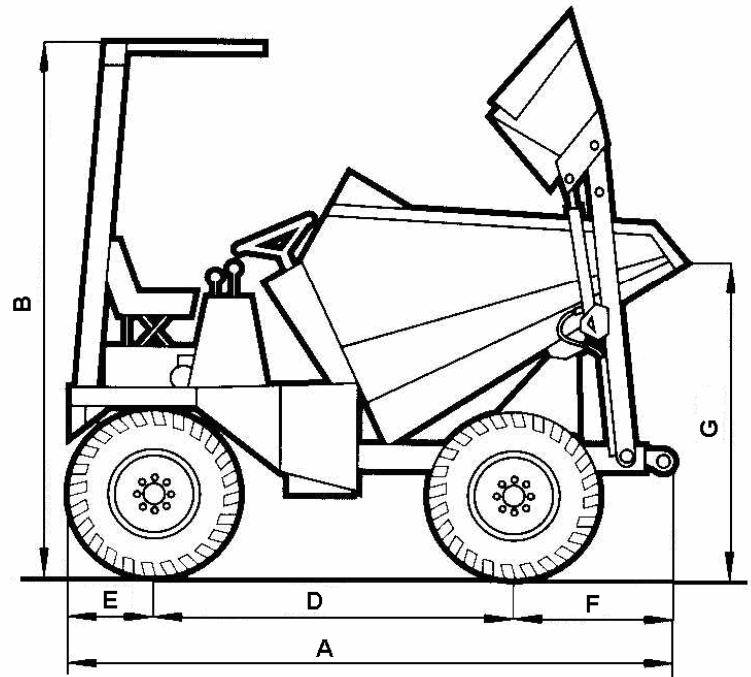
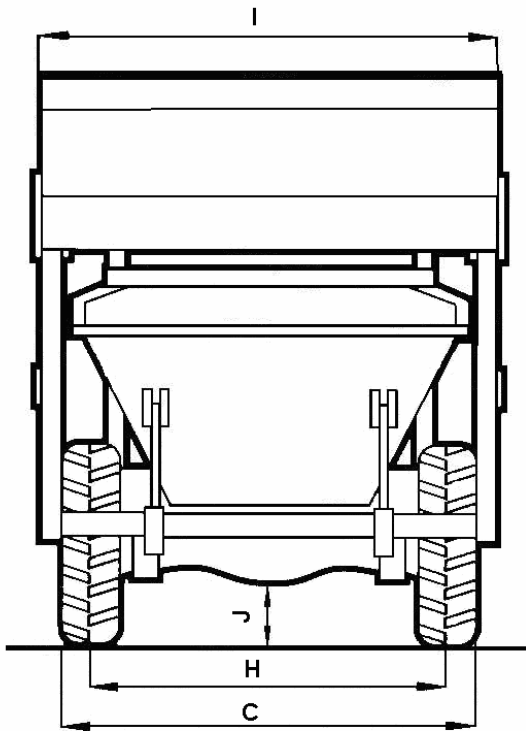
Características		
<b>Tipo:</b>	Dumper todo terreno de bastidor articulado	
<b>Capacidad de carga:</b>	2500kg	
<b>Motor:</b>	Marca	YANMAR
	Modelo	3TNV88-DSA
	Nº de cilindros	3 en línea
	Potencia máxima	27.1 Kw a 3000 r.p.m.
	Tipo de refrigeración	Refrigerado por agua
<b>Transmisión</b>	Hidrostática TWIN LOCK automotiv 4x4 integral	
<b>Bomba hidrostática</b>	Linde	
<b>Freno de servicio</b>	De disco en baño de aceite	
<b>Dirección</b>	Hidráulica por orbitrol	
<b>Ruedas delanteras</b>	10.0/75-15.3	
<b>Ruedas traseras</b>	10.0/75-15.3	
<b>Tara</b>	2300kg	
<b>Radio de giro interior</b>	2.4m	
<b>Radio de giro exterior</b>	4.2m	
<b>Velocidad máxima</b>	20km/h	
<b>Pendiente máxima superable</b>	50% asfalto / 36% tierra	
<b>Pala autocargable</b>	Opcional	
<b>Capacida pala autocargable</b>	220l	

# DUMPER VH-2500 MOT. RUEDA

## DUMPER TODO TERRENO ARTICULADO



### DIMENSIONES



A	3450mm
B	2500mm
C	1740mm
D	1875 mm
E	1000mm
F	540mm
G	1360mm
H	1485mm
I	1855mm

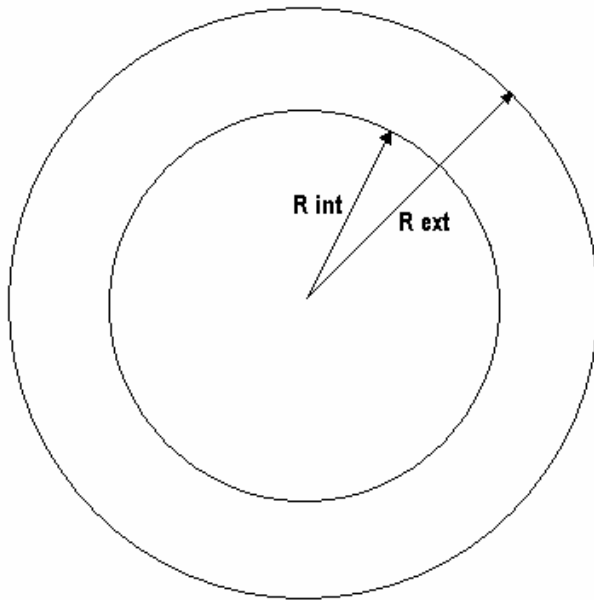


# DUMPER VH-2500 MOT. RUEDA

## DUMPER TODO TERRENO ARTICULADO

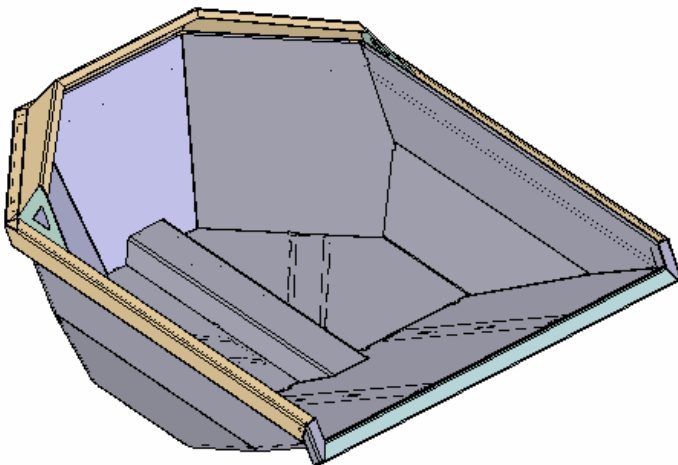


### RADIO DE GIRO



RADIO DE GIRO	
Radio exterior (m)	4,2
Radio interior (m)	2,4

### TOLVA



CAPACIDAD	
CAPACIDAD	Agua – 1250 l
	Enrasada – 1500 l
	Colmada – 1700 l



# DUMPER VH-2500 MOT. RUEDA

## DUMPER TODO TERRENO ARTICULADO



MOTOR

3TNV88-DSA



**YANMAR**

- Bajo nivel de ruido
- Reducción de emisiones
- Refrigeración líquida
- Inyección directa

**DIESEL ENGINES**  
**TNV**

Número de cilindros	3
Sistema de combustión	Inyección directa
Compresión	19:1
Cilindrada ( litros )	1642
Potencia ( Kw )	27,1 a 3000 rpm
Tipo de refrigeración	Por agua
Par ( Nm )	99 – 107.9
Peso ( Kg )	138
Sistema de arranque	Eléctrico



# DUMPER VH-2500 MOT. RUEDA

## DUMPER TODO TERRENO ARTICULADO



BOMBA HIDROSTÁTICA

*Linde*



<b>Cilindrada</b>	Cilindrada nominal ( cm <sup>3</sup> /rev )	55
	Cilindrada Max. ( cm <sup>3</sup> /rev )	54.8
<b>Velocidad</b>	Max. Velocidad continua ( rev/min )	3300
	Max. Velocidad intermitente ( rev/min )	3700
<b>Presiones</b>	Presión continua ( bar )	250
	Max. presión de trabajo ( bar )	420
	Max. presión intermitente ( bar )	500
<b>Par</b>	Par de entrada continuo ( Nm )	220
	Max. par de entrada ( Nm )	350
<b>Potencia</b>	Potencia continua ( kW )	75
	Max. potencia ( kW )	121
<b>Pesos</b>	Peso ( Kg )	44
	Max. momento de inercia ( kgm <sup>2</sup> x 10 <sup>-2</sup> )	0.54



# DUMPER VH-2500 MOT. RUEDA

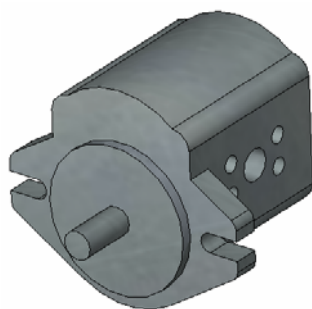
## DUMPER TODO TERRENO ARTICULADO



### BOMBA ENGRANAJES

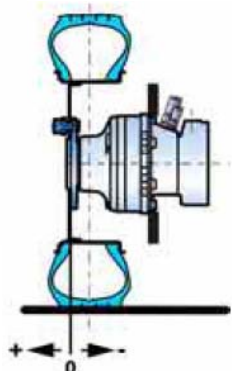


DYNAMIC TECHNOLOGIES LIMITED



<b>Cilindrada</b>	10,9 cc/rev
<b>Max. presión de trabajo</b>	200 bar
<b>Pico de presión</b>	250 bar
<b>Velocidad mínima</b>	650 rpm
<b>Velocidad media</b>	2500 rpm
<b>Velocidad máxima</b>	3500 rpm

### MOTORES RUEDA



- Pistones radiales
- Sistema de control de potencia TWIN LOCK que proporciona excelentes resultados en barrizales y terrenos irregulares.

<b>Cilindrada ( cm<sup>3</sup>/rev )</b>	398
<b>Par teórico ( Nm )</b>	633
<b>Potencia máxima ( kW )</b>	22
<b>Velocidad máxima ( rev/min )</b>	208
<b>Presión máxima ( bar )</b>	400



**C/ Arnao, 15 - Polígono Industrial de Barres**  
**33794 - Castropol - Asturias**  
**España**  
**Tlf: 985 471 063**  
**Fax: 985 472 709**  
**www.uromac.com**