



- Dumper hidrostático tracción delantera
- Chasis rígido
- Opcional descarga en altura
- Capacidad de carga 2000 Kg

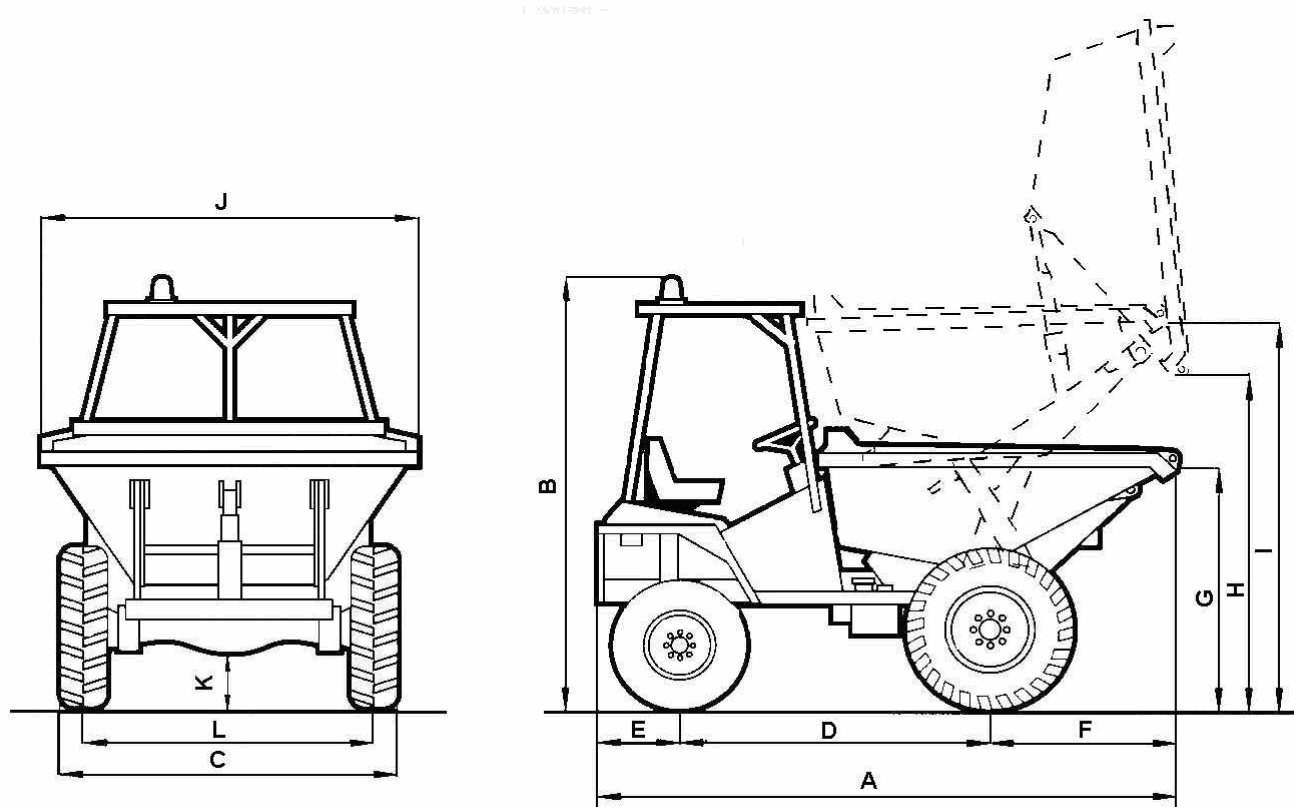
Características Técnicas		
Capacidad de carga:	2000kg	
Motor:	Marca	YANMAR
	Modelo	3TNE74-Yc
	Nº de cilindros	3 en línea
	Potencia máxima	16.6 Kw a 3000 r.p.m.
	Tipo de refrigeración	Refrigerado por agua
Transmisión	Hydrostática automotive	
Freno de servicio	De tambor	
Dirección	Hidráulica por orbitrol	
Ruedas delanteras	10.0/75-15.3	
Ruedas traseras	7.00-12	
Tara	1500kg	
Radio de giro interior	2.4m	
Radio de giro exterior	4.1m	
Velocidad máxima	18km/h	
Pendiente máxima superable	54% asfalto / 45% tierra compacta	

DUMPER VK-2000

CHASIS RÍGIDO-TRACCIÓN DELANTERA



DIMENSIONES



A	2857mm	
B	2240mm	
C	1480mm	
D	1557mm	
E	500mm	
F	8000mm	
G	Con tijera	1470mm
	Sin tijera	1235mm
H	1970mm	
I	2100mm	
J	1585mm	
K	285mm	
L	1221mm	

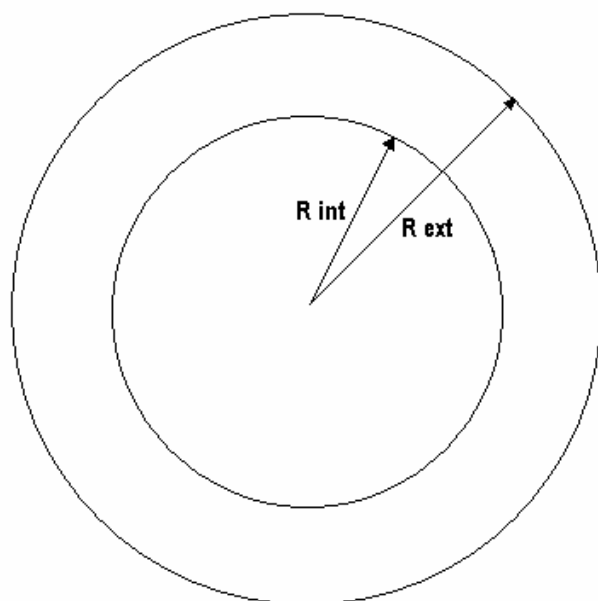


DUMPER VK-2000

CHASIS RÍGIDO-TRACCIÓN DELANTERA

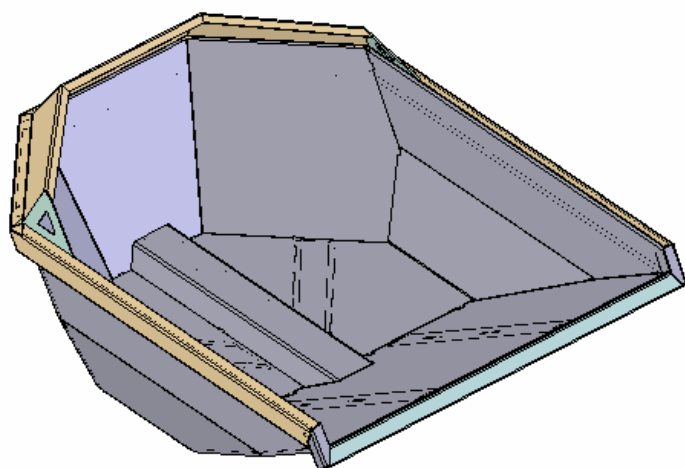


RADIO DE GIRO



RADIO DE GIRO	
Radio exterior (m)	4,1
Radio interior (m)	2,4

TOLVA



CAPACIDAD	
	Agua – 1010 l
	Enrasada – 1275 l
	Colmada – 1500 l



DUMPER VK-2000

CHASIS RÍGIDO-TRACCIÓN DELANTERA



MOTOR

3TNE74-Yc

YANMAR



- Bajo nivel de ruido
- Reducción de emisiones
- Refrigeración líquida
- Inyección directa

Número de cilindros	3
Sistema de combustión	Cámara especial de pre-combustión turbulenta
Cilindrada (litros)	1,006
Potencia (Kw)	16,6 a 3000 rpm
Tipo de refrigeración	Por agua
Peso (Kg)	85/100
Sistema de arranque	Eléctrico



DUMPER VK-2000

CHASIS RÍGIDO-TRACCIÓN DELANTERA



BOMBA HIDROSTÁTICA



HP Hydraulic



Las bombas de la serie M4PV son de cilindrada variable, de plato inclinado.

Características:

- elevada velocidad de rotación.
- dimensiones reducidas.
- facilidad de asistencia.
- flexibilidad de control.

Fiabilidad, calidad y duración están garantizadas gracias al uso de estaciones CAD para los cálculos y proyectos, así como bancos de pruebas computerizados para el ensayo y puesta a punto del producto HP HYDRAULIC.

DATOS TECNICOS

Cilindrada	cm ³
Cilindrada bomba alimentación	cm ³
Régimen máximo de rotación	min ⁻¹
Régimen mínimo de rotación	min ⁻¹
Presión nominal	bar
Presión de punta	bar
Presión alimentación	bar
Presión máxima en carcasa	bar
Máxima temperatura continua aceite	° C
Tipo de filtración ISO	
Viscosidad aceite óptima	mm ² /s
Peso	Kg.
Momento de inercia	N · m · s ²
Presión de aspiración bar absoluta	
Presión arranque en frío bar absoluta	

M4PV28

28
9
3600
500
250
350
15 + 25
1,5
80
18/16/13
15 + 35
17.8
19 x 10 ⁻⁴
> = 0.8
> = 0.5

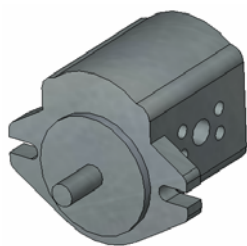


DUMPER VK-2000

CHASIS RÍGIDO-TRACCIÓN DELANTERA



BOMBA ENGRANAJES



Cilindrada	6,1 cc/rev
Max. presión de trabajo	200 bar
Pico de presión	250 bar
Velocidad mínima	650 rpm
Velocidad media	2500 rpm
Velocidad máxima	3500 rpm



C/ Arnao, 15 - Polígono Industrial de Barres
33794 - Castropol - Asturias
España
Tlf: 985 471 063
Fax: 985 472 709
www.uromac.com