

ДУМПЕР VGA-3000 АНТИБУКСОВОЧНАЯ СИСТЕМА



- Думпер 4x4, моторы колеса, с автомобильной антибуксовочной системой TWIN LOCK
- Гидростатическая система
- Самозагружающий ковш
- Поворотный кузов с гидравлической системой для избегания заедания ковша

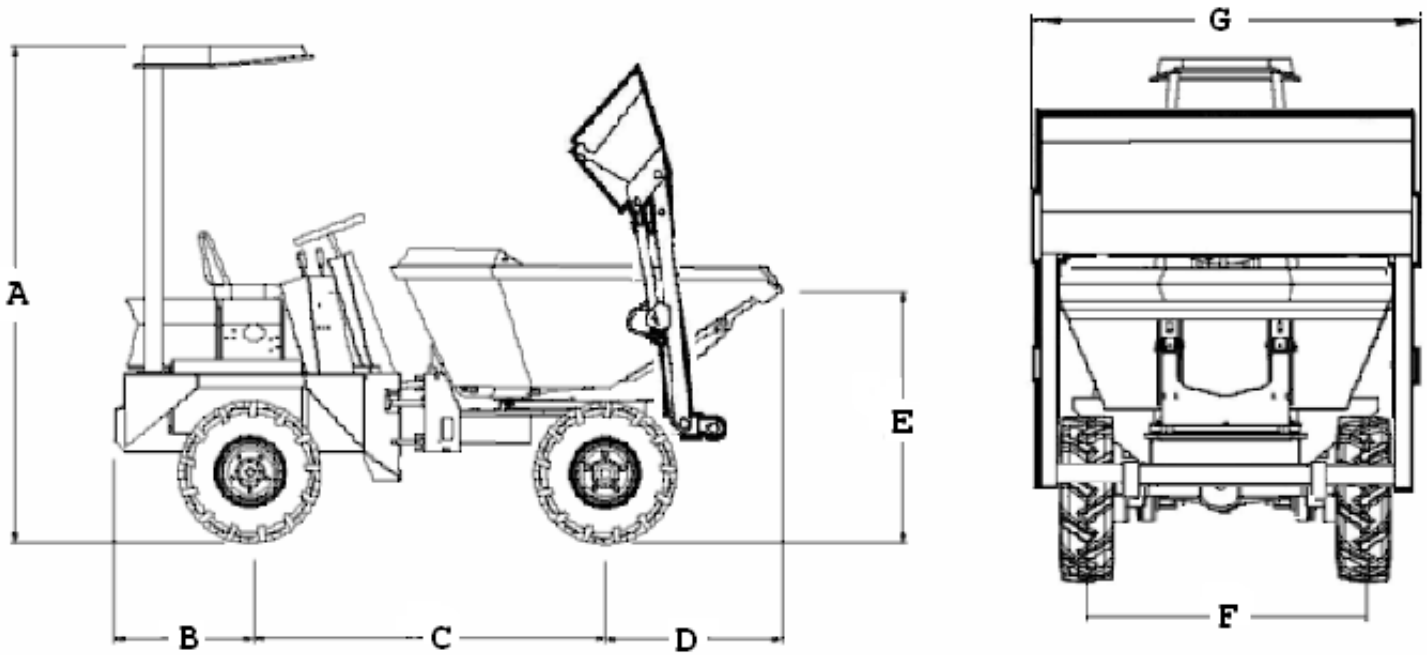
Технические характеристики	
Тип:	Вездеходный думпер с сочлененной рамой
Грузоподъемность	3000 кг
Двигатель:	YANMAR 3TNV88-DSA
	Охлаждение водяное
	27,1 кВт при 3000 об/мин
Привод	полный регулируемый гидростатический 4x4 , система TWIN LOCK
Рабочие тормоза	Гидростатический пропорциональный тормоз
Рулевое управление	Гидравлическая система орбитрол
Передние колеса	10.0/75-15.3
Задние колеса	10.0/75-15.3
Вес	2520 кг
Внутренний радиус поворота	2,4 м
Наружный радиус поворота	4,2 м
Максимальная скорость	20 км/ч
Максимально преодолеваемый уклон асфальт/утрамбованная земля	50% / 36%
Самозагружающий ковш	Серийный
Объем самозагружающего ковша	220 л

ДУМПЕР VGA-3000

Полный регулируемый привод 4x4



ГАБАРИТЫ



A	2500 mm
B	1060 mm
C	1955 mm
D	800 mm
E	1400 mm
F	1510 mm
G	2200 mm

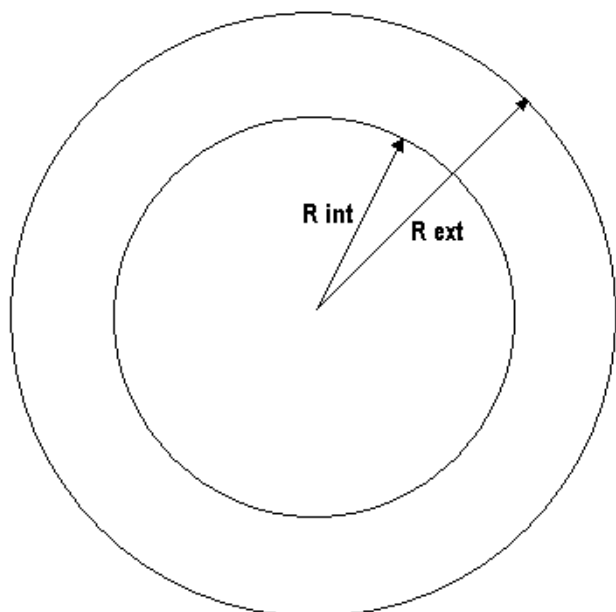


ДУМПЕР VGA-3000

Полный регулируемый привод 4x4

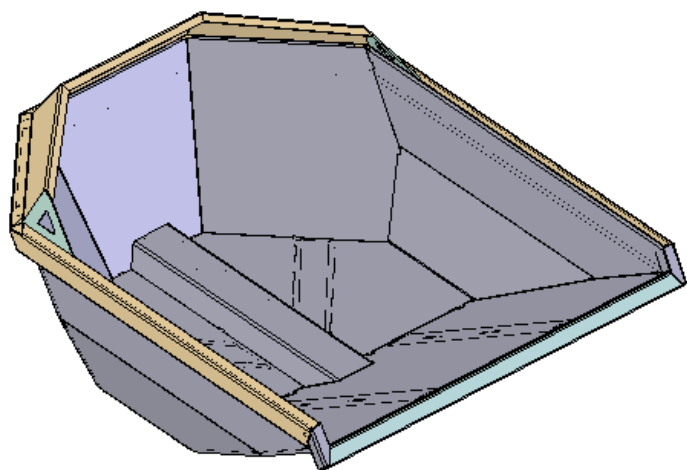


РАДИУС ПОВОРОТА



Наружный радиус (м)	4,2
Внутренний радиус (м)	2,4

КУЗОВ



ЕМКОСТЬ	Вода – 1350 л
	Без горки – 1650 л
	С горкой – 1850 л
УГОЛ ПОВОРОТА	180°



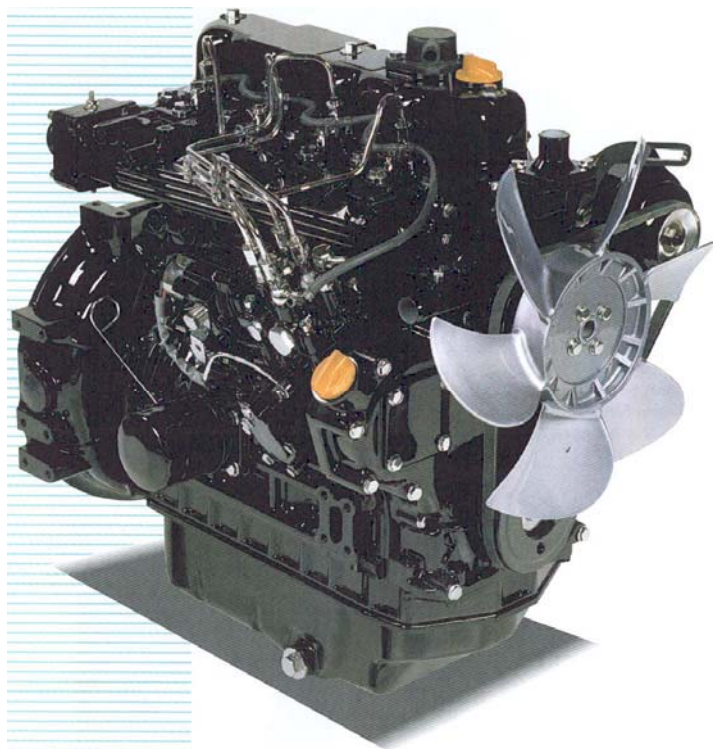
ДУМПЕР VGA-3000

Полный регулируемый привод 4x4



ДВИГАТЕЛЬ

3TNV88-DSA



YANMAR

- Низкий уровень шума
- Сокращение выхлопа
- Жидкостное охлаждение
- Прямой впрыск

DIESEL ENGINES
TNV

Количество цилиндров	3
Система сгорания	Прямой впрыск
Компрессия	19:1
Объем цилиндров (см ³)	1642
Мощность (кВт)	27,1 при 3000 об/мин
Тип охлаждения	Водяное
Крутящий момент (нм)	99-107.9
Вес (кг)	138
Система пуска (стартер)	Электрический



ДУМПЕР VGA-3000

Полный регулируемый привод 4x4



ГИДРОСТАТИЧЕСКИЙ НАСОС

Linde



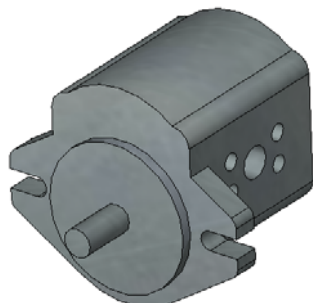
Объем цилиндра	Номинальный объем цилиндра (см ³ /об)	55
	Макс. объем цилиндра (см ³ /об)	54.8
Скорость	Макс. постоянная скорость (об/мин)	3300
	Макс. прерывистая скорость (об/мин)	3700
Давления	Постоянное давление (бар)	250
	Макс. рабочее давление (бар)	420
Крутящий момент	Макс. прерывистое давление (бар)	500
	Входной постоянный крутящий момент (Нм)	220
Мощность	Макс. входной крутящий момент (Нм)	350
	Постоянная мощность (кВт)	75
	Макс. мощность (кВт)	121
Вес	Вес (кг)	44
	Макс. момент инерции (кг м ² x 10 ⁻²)	0.54

ДУМПЕР VGA-3000

Полный регулируемый привод 4x4



НАСОС СЦЕПЛЕНИЯ



DYNAMATIC TECHNOLOGIES LIMITED

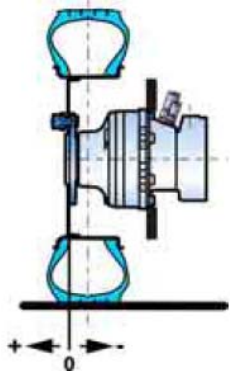
Объем цилиндра	20 см ³ /об
Максимальное рабочее давление	200 бар
Пиковое давление	250 бар
Минимальная скорость	650 об/мин
Средняя скорость	2500 об/мин
Средняя скорость	3500 об/мин

ДВИГАТЕЛЬ КОЛЕСО

PH
POCLAIN HYDRAULICS



- Радиальные клапаны (поршни)
- Система контроля мощности TWIN LOCK, которая показывает отличные результаты при работе на болотистой и на пересеченной местности



Объем цилиндра (см³/об)	398
Теоретический крутящий момент (Нм)	633
Максимальная мощность (кВт)	22
Максимальная скорость (об/мин)	208
Максимальное давление (бар)	400



C/ Arnao, 15 - Polígono Industrial de Barres
33794 - Castropol - Asturias
España
Tlf: 985 471 063
Fax: 985 472 709
www.uromac.com