



- Думпер 4x4, колесный двигатель с антибуксовочной системой TWIN LOCK регулируемый
- Гидростатическая система
- Опция: самозагружающий ковш
- Сочлененные шарнирные шасси

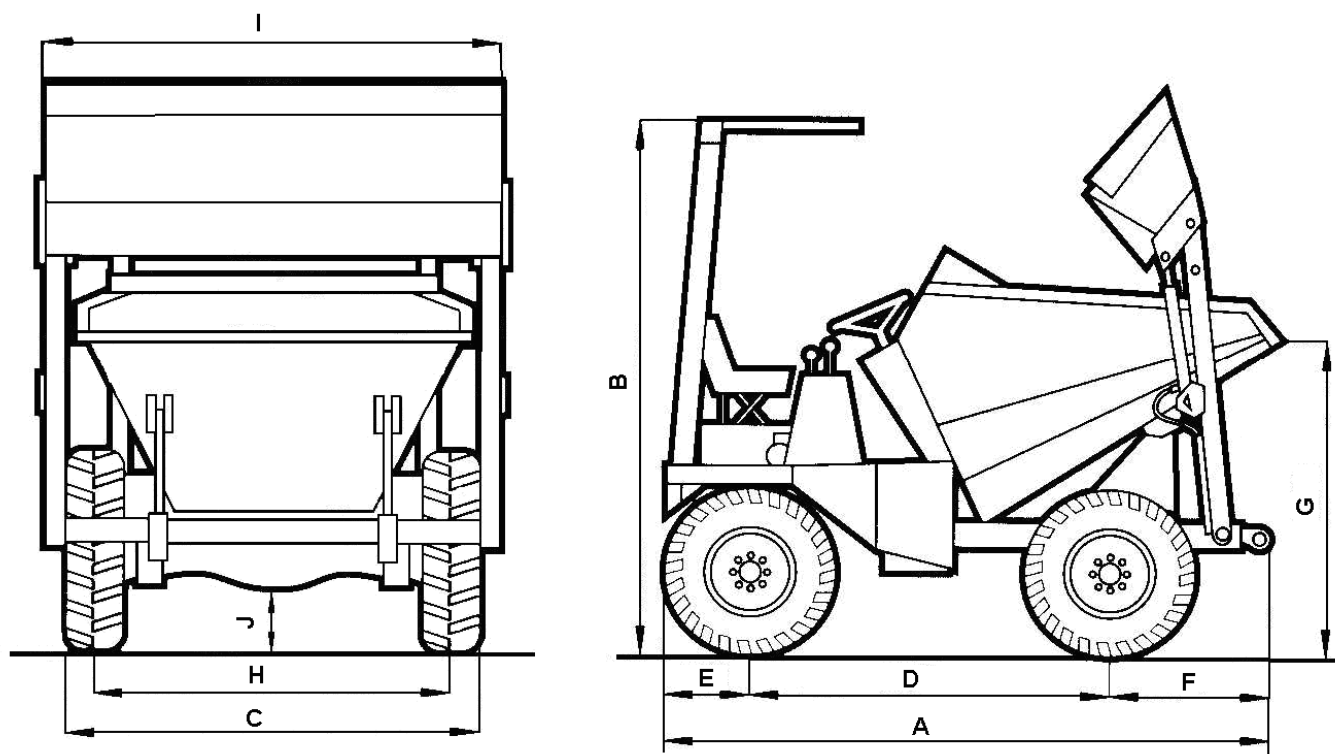
**ДУМПЕР VH -2500 ДВИГАТЕЛЬ КОЛЕСО
ВЕЗДЕХОДНЫЙ, С СОЧЛЕНЕННОЙ РАМОЙ**

Характеристики		
Тип:	Вездеходный думпер с сочлененной рамой	
Грузоподъемность	2500 кг	
Двигатель:	Марка	YANMAR
	Модель	3TNV88-DSA
	Кол-во цилиндров	3 в ряд
	Максимальная мощность	27,1 кВт при 3000 об/мин.
	Тип охлаждения	Охлаждение водяное
Привод	Машина с регулируемой полной гидростатической трансмиссией, TWIN LOCK 4x4	
Гидростатический насос	Linde	
Рабочие тормоза	Диски, в масляной ванне	
Рулевое управление	Гидравлическая система орбитрол	
Передние колеса	10.0/75-15.3	
Задние колеса	10.0/75-15.3	
Вес	2300 кг	
Внутренний радиус поворота	2,4 м	
Наружный радиус поворота	4,2 м	
Максимальная скорость	20 км/ч	
Максимальный преодолеваемый уклон	50% асфальт/ 36% земля	
Ковш для самозагрузки	Опция по желанию	
Емкость ковша для самозагрузки	220	

ДУМПЕР VH -2500 ДВИГАТЕЛЬ КОЛЕСО ВЕЗДЕХОДНЫЙ, С СОЧЛЕНЕННОЙ РАМОЙ



ГАБАРИТЫ

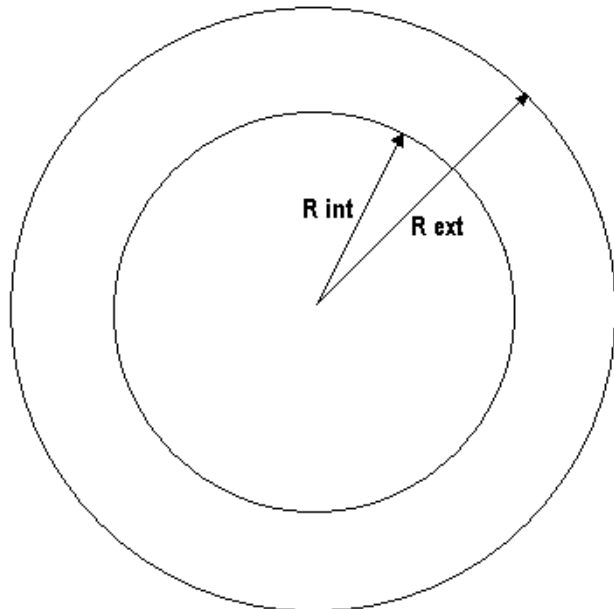


A	3450mm
B	2500mm
C	1740mm
D	1875 mm
E	1000mm
F	540mm
G	1360mm
H	1485mm
I	1855mm

ДУМПЕР VH -2500 ДВИГАТЕЛЬ КОЛЕСО ВЕЗДЕХОДНЫЙ, С СОЧЛЕНЕННОЙ РАМОЙ

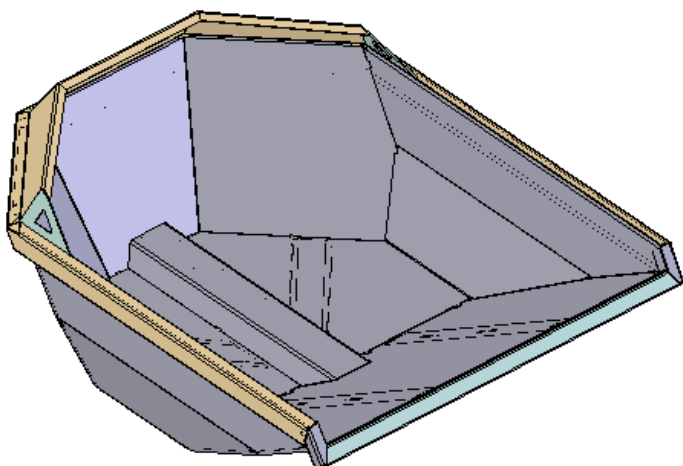


РАДИУС ПОВОРОТА



Наружный радиус (м)	4,2
Внутренний радиус (м)	2,4

КУЗОВ



ЕМКОСТЬ	Вода – 1250 л
	Без горки – 1500 л
	С горкой – 1700 л



ДУМПЕР VH -2500 ДВИГАТЕЛЬ КОЛЕСО ВЕЗДЕХОДНЫЙ, С СОЧЛЕНЕННОЙ РАМОЙ



ДВИГАТЕЛЬ

3TNV88-DSA



YANMAR

- Низкий уровень шума
- Сокращение выхлопа
- Жидкостное охлаждение
- Прямой впрыск

DIESEL ENGINES
TNV

Количество цилиндров	3
Система сгорания	Прямой впрыск
Компрессия	19:1
Объем цилиндров (см ³)	1642
Мощность (кВт)	27,1 при 3000 об/мин
Тип охлаждения	Водяное
Крутящий момент (нм)	99-107.9
Вес (кг)	138
Система пуска (стартер)	Электрический



ДУМПЕР VH -2500 ДВИГАТЕЛЬ КОЛЕСО ВЕЗДЕХОДНЫЙ, С СОЧЛЕНЕННОЙ РАМОЙ



ГИДРОСТАТИЧЕСКИЙ НАСОС

Linde



Объем цилиндра	Номинальный объем цилиндра (см ³ /об)	55
	Макс. объем цилиндра (см ³ /об)	54.8
Скорость	Макс. постоянная скорость (об/мин)	3300
	Макс. прерывистая скорость (об/мин)	3700
Давления	Постоянное давление (бар)	250
	Макс. рабочее давление (бар)	420
Крутящий момент	Макс. прерывистое давление (бар)	500
	Входной постоянный крутящий момент (Нм)	220
Мощность	Макс. входной крутящий момент (Нм)	350
	Постоянная мощность (кВт)	75
	Макс. мощность (кВт)	121
Вес	Вес (кг)	44
	Макс. момент инерции (кг м ² x 10 ⁻²)	0.54



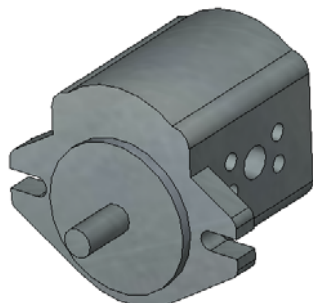
ДУМПЕР VH -2500 ДВИГАТЕЛЬ КОЛЕСО ВЕЗДЕХОДНЫЙ, С СОЧЛЕНЕННОЙ РАМОЙ



НАСОС СЦЕПЛЕНИЯ



DYNAMATIC TECHNOLOGIES LIMITED

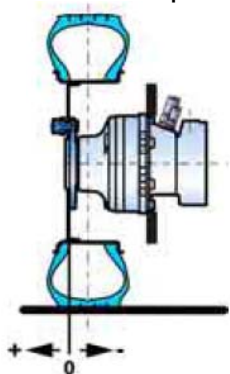


Объем цилиндра	10,9 см ³ /об
Максимальное рабочее давление	200 бар
Пиковое давление	250 бар
Минимальная скорость	650 об/мин
Средняя скорость	2500 об/мин
Средняя скорость	3500 об/мин

ДВИГАТЕЛЬ КОЛЕСО



- Радиальные клапаны (поршни)
- Система контроля мощности TWIN LOCK, которая показывает отличные результаты при работе на болотистой и на пересеченной местности



Объем цилиндра (см³/об)	398
Теоретический крутящий момент (Нм)	633
Максимальная мощность (кВт)	22
Максимальная скорость (об/мин)	208
Максимальное давление (бар)	400



C/ Arnao, 15 - Polígono Industrial de Barres
33794 - Castropol - Asturias
España
Tlf: 985 471 063
Fax: 985 472 709
www.uromac.com